

PHOTOMONTAGE N°2 : VUE DEPUIS LE CENTRE-BOURG DE MARCHÉLEPOT

Données techniques du photomontage





Coordonnées en L93		Alt. NGF
X	Y	
690344	6970550	85,6 m

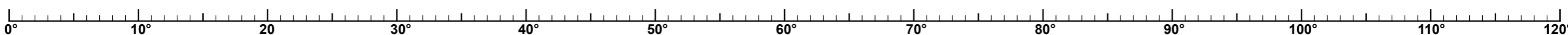
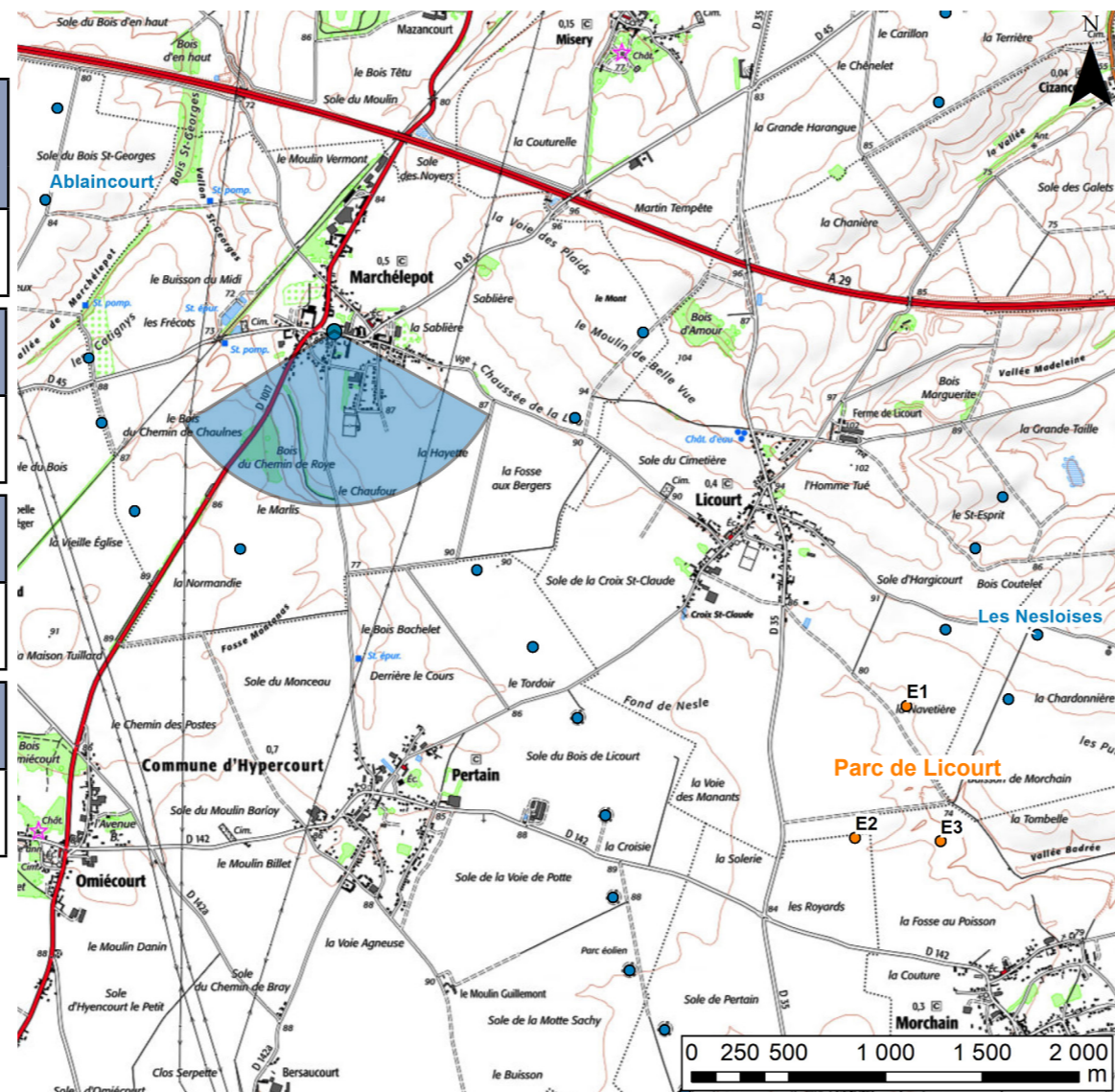
Date	Heure	Focale
01/06/2022	15:36	50mm

Azimut/Champ	Nbr d'éoliennes visibles
179° / 120°	0/3

Eolienne la plus proche	Eolienne la plus éloignée
E1 / 3 529 m	E3 / 4 087 m

Légende:

-  Projet éolien de Licourt
-  Parc éolien en service
-  Projet éolien accordé
-  Projet éolien en instruction



PHOTOMONTAGE N°2 : VUE DEPUIS LE CENTRE-BOURG DE MARCHÉLEPOT

Valeur de l'impact

NUL

Choix du point de vue :

Evaluer les visibilitées depuis le centre-bourg de Marchélepot.

Observations :

Depuis le centre du bourg de Marchélepot, les éoliennes du projet sont cachées par le bâti et la végétation qui bloquent complètement les vues vers le lointain; elles ne sont pas visibles.

Etat initial 120°



Vue panoramique 120°



0° 10° 20° 30° 40° 50° 60° 70° 80° 90° 100° 110° 120°



©An Avel Energy 2022

Vue réaliste 40°. Pour restituer le réalisme du photomontage, observez-le à une distance d'environ 55 cm (format A3)



Vue réaliste 40°. Pour restituer le réalisme du photomontage, observez-le à une distance d'environ 55 cm (format A3)



©An Avel Energy 2022

Vue réaliste 40°. Pour restituer le réalisme du photomontage, observez-le à une distance d'environ 55 cm (format A3)

PHOTOMONTAGE N°3 : VUE DEPUIS LA SORTIE SUD DE MARCHÉLEPOT

Données techniques du photomontage





Coordonnées en L93		Alt. NGF
X	Y	
690056	6970247	75,8 m

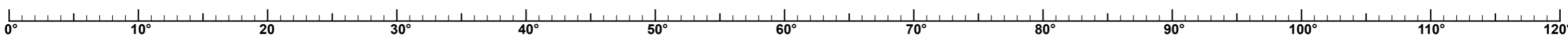
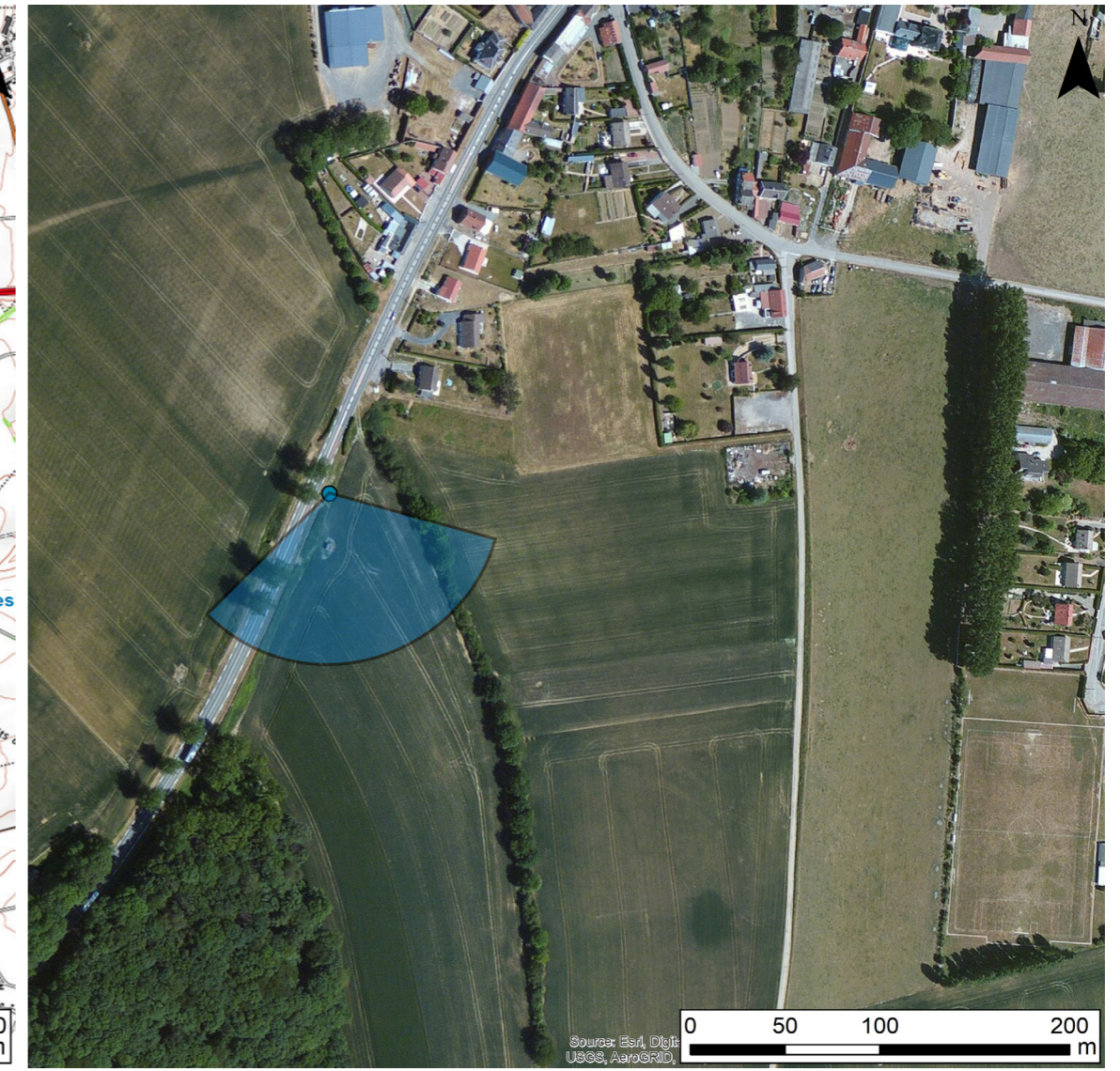
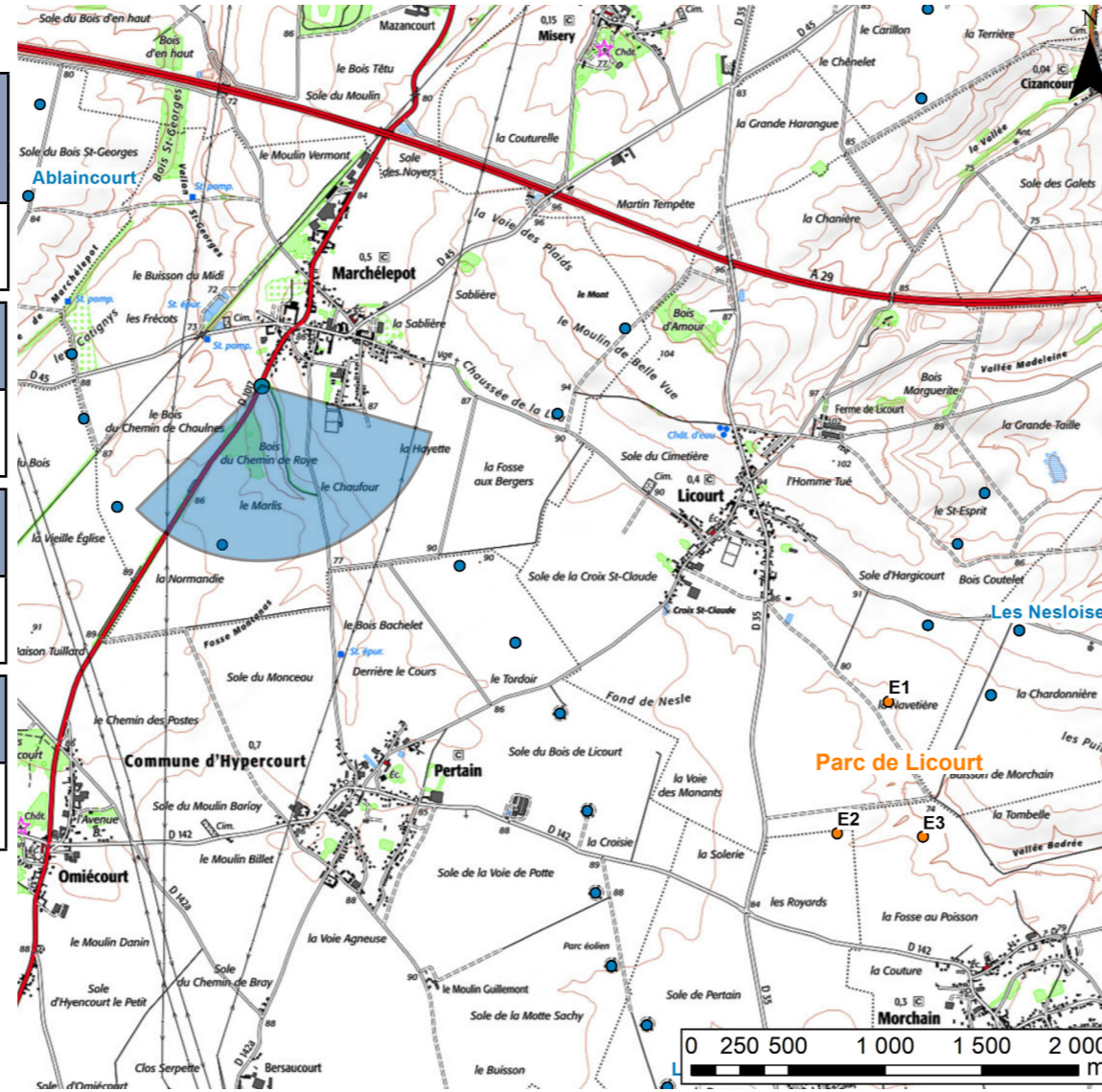
Date	Heure	Focale
01/06/2022	15:54	50mm

Azimut/Champ	Nbr d'éoliennes visibles
166° / 120°	0/3

Eolienne la plus proche	Eolienne la plus éloignée
E1 / 3 623 m	E3 / 4 130 m

Légende:

-  Projet éolien de Licourt
-  Parc éolien en service
-  Projet éolien accordé
-  Projet éolien en instruction



PHOTOMONTAGE N°3 : VUE DEPUIS LA SORTIE SUD DE MARCHÉLEPOT

Valeur de l'impact

NUL

Choix du point de vue :

Evaluer les visibilitées depuis la sortie Sud de Marchélepot.

Observations :

Depuis la D1017 à la sortie de Marchélepot, les éoliennes d'Ablaincourt apparaissent en premier plan. Les éoliennes du projet sont entièrement masquées par la végétation qui cloisonne les vues sur le plateau agricole.

Etat initial 120°



Vue panoramique 120°



0° 10° 20° 30° 40° 50° 60° 70° 80° 90° 100° 110° 120°



©An Avel Energy 2022

Vue réaliste 40°. Pour restituer le réalisme du photomontage, observez-le à une distance d'environ 55 cm (format A3)



©An Avel Energy 2022

Vue réaliste 40°. Pour restituer le réalisme du photomontage, observez-le à une distance d'environ 55 cm (format A3)



©An Avel Energy 2022





Vue réaliste 40°. Pour restituer le réalisme du photomontage, observez-le à une distance d'environ 55 cm (format A3)

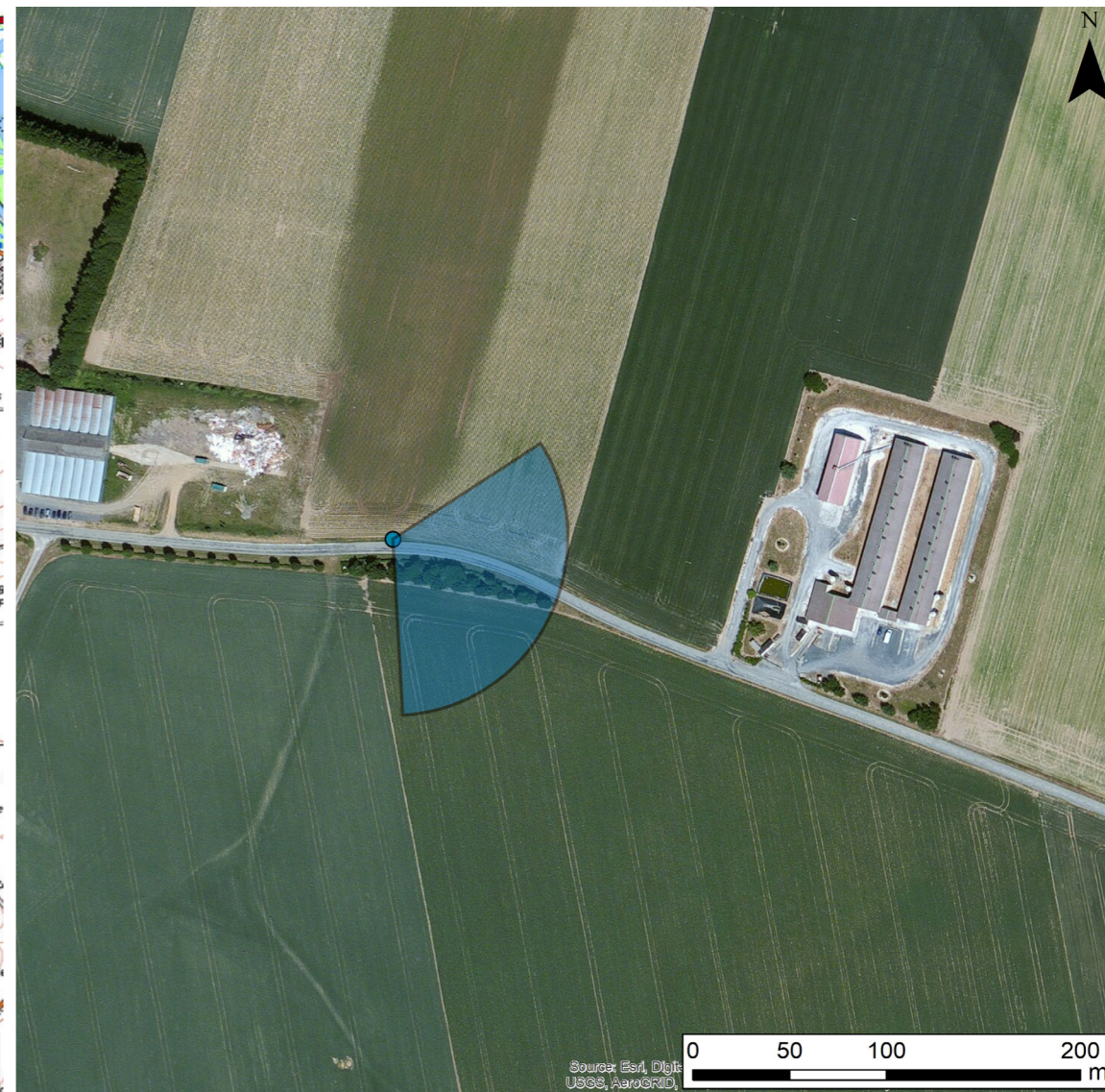
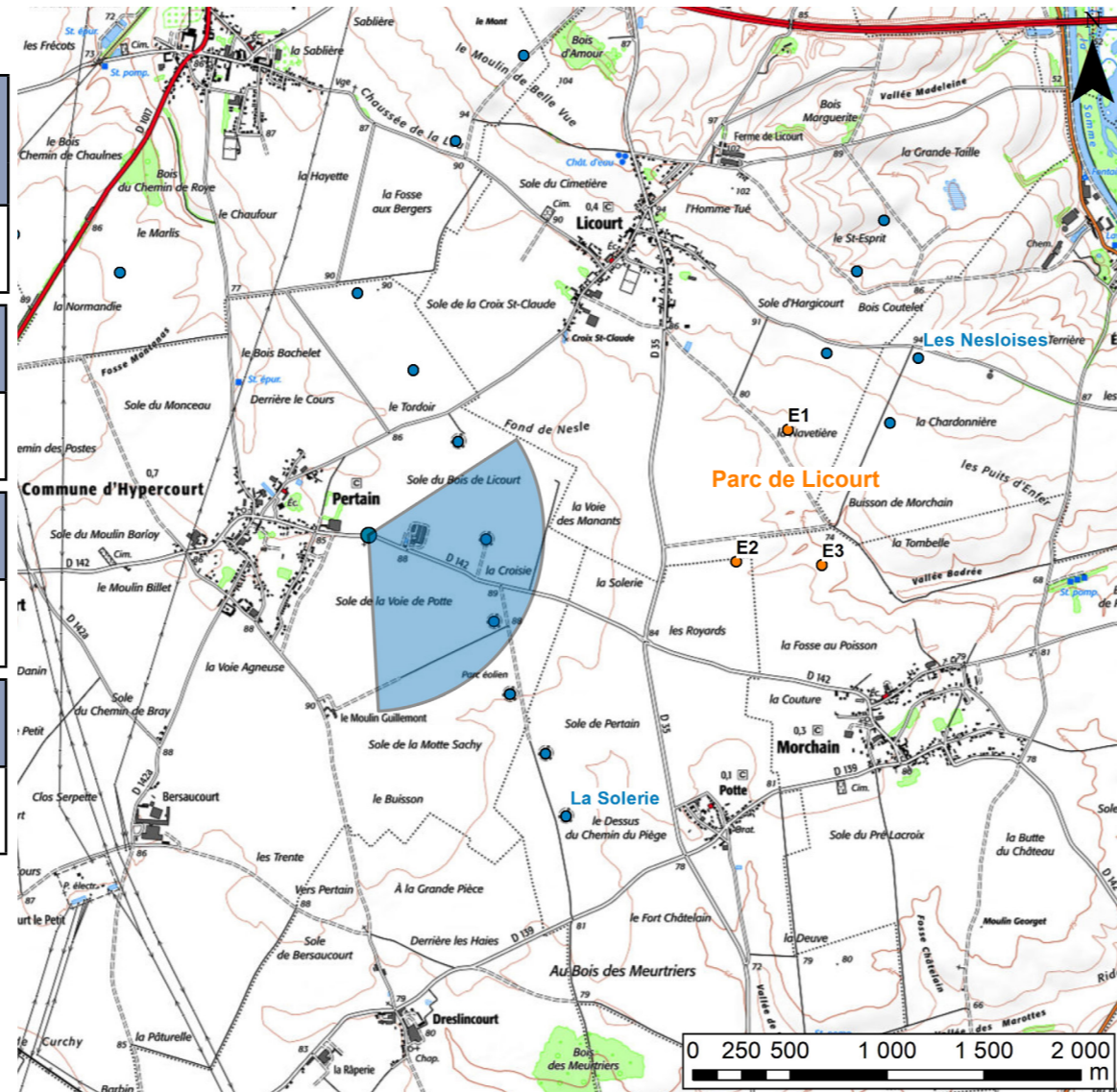
PHOTOMONTAGE N°4 : VUE DEPUIS LA SORTIE EST DE PERTAIN

Données techniques du photomontage

Coordonnées en L93		Alt. NGF
X	Y	
691140	6968071	86,3 m
Date	Heure	Focale
01/06/2022	16:59	50mm
Azimut/Champ	Nbr d'éoliennes visibles	
117° / 120°	3/3	
Eolienne la plus proche	Eolienne la plus éloignée	
E2 / 1 897 m	E3 / 2 339 m	

Légende:

-  **Projet éolien de Licourt**
-  **Parc éolien en service**
-  **Projet éolien accordé**
-  **Projet éolien en instruction**



PHOTOMONTAGE N°4 : VUE DEPUIS LA SORTIE EST DE PERTAIN

Valeur de l'impact

FAIBLE

Choix du point de vue :

Evaluer les visibilitées depuis la sortie Est de Pertain.

Observations :

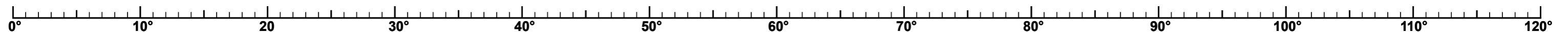
Depuis la RD142, en sortie est de Pertain, les vues s'ouvrent sur le plateau agricole. Les éoliennes des parcs de La Solerie occupent un premier plan devant les éoliennes du projet de Licourt. Plus loin, sont perçues les parcs de Champ Delcourt et les Nesloises. Les éoliennes du projet sont partiellement visibles et les pales dépassent de la végétation. Elles apparaissent en cohérence avec les parcs existants. Le

passage à 180 m en bout de pale, permet de diminuer encore la visibilité des éoliennes du projet. Seules les pales de E1 et E2 apparaissent au-delà de la végétation.

Etat initial 120°



Vue panoramique 120°





©An Avel Energy 2022

Vue réaliste 40°. Pour restituer le réalisme du photomontage, observez-le à une distance d'environ 55 cm (format A3)



Vue réaliste 40°. Pour restituer le réalisme du photomontage, observez-le à une distance d'environ 55 cm (format A3)



©An Avel Energy 2022

Vue réaliste 40°. Pour restituer le réalisme du photomontage, observez-le à une distance d'environ 55 cm (format A3)

